

**LUNGHEZZA:** Km 40  
**TEMPO DI PERCORRENZA:** 4 ore circa  
**PARTENZA:** dalla Piazzetta di Tornavento, dal Centro Parco Dogana o dal Ponte di Oleggio

0,0	0,0	Piazzetta di Tornavento
0,1	0,1	Via De Amicis (Viale dei Ciliegi)
1,0	0,9	Dogana Austroungarica - Strada del Gaggio
1,3	0,3	Belvedere Villorresi
1,7	0,4	Passerella sul Canale Industriale
1,8	0,1	Ponte di Oleggio
2,5	0,7	Ticinometro
5,3	2,8	Passerella sul Canale Industriale (conche di navigazione - Mulino di Ferno) - imboccare pista ciclabile Enel lungo alzaia Canale Industriale
6,1	0,8	Alzaia Canale Industriale: ponte sul Canale Industriale (inizio variante sentiero della Grande Ansa di Castelnovate)
7,1	1,0	Alzaia Canale Industriale: ponte sulle conche della Centrale di Vizzola
8,0	0,9	Alzaia Canale Industriale: ponte SP per Castelnovate
8,1	0,1	Alzaia Canale Industriale: strada sulla sx (fine variante sentiero della Grande Ansa)
9,0	0,9	Alzaia Canale Industriale sulla sx cartello sentiero SP (Sesto - Pavia) inizio variante della Maddalena
11,2	2,3	Alzaia Canale Industriale: sulla sx deviazione per Anfass
12,2	1,0	Alzaia Canale Industriale: ponte Maddalena
13,0	0,8	Chiuse Canale Industriale e Canale Villorresi
13,9	0,9	Diga del Pamperduto
14,6	0,7	Imboccare SS 336 direzione Varallo Pombia
16,1	1,5	SS 336 Diga di porto della Torre
17,1	1,0	SS 336 sulla sx imbocco variante sentiero del Belvedere della Baraggia
17,7	0,7	SS 336 Sulla dx ciclabile Parco Piemontese proveniente da Castelletto Ticino
18,0	0,3	SS 336 in cima alla salita abbandonare la statale e svoltare a sx inizio ciclabile Campo dei Fiori
19,3	1,3	Ciclabile Campo dei Fiori: sulla sx immissione sentiero variante del Belvedere della Baraggia
19,7	0,4	Ciclabile Campo dei Fiori: incrocio con sentiero E1 - svolta a sx
20,9	1,2	Fine Ciclabile Campo dei Fiori - imbocco discesa del Tombone (fare attenzione !!)
21,3	0,4	Opere di presa della Roggia Molinara di Oleggio e della Roggia Simonetta
21,4	0,1	Sbarra ingresso tenuta Casone - Montelame e bacheca del parco
21,5	0,1	Al bivio dopo la sbarra strada sterrata a dx
21,9	0,4	Strada asfaltata Tenuta Casone - Montelame: svoltare a sx
22,0	0,1	Cascina Montelame
23,1	1,1	Cascina Casone e Molino dell'Adorata
24,4	1,3	Parcheggio Casone - strada asfaltata
24,9	0,5	Bivio ingresso Tenuta Casone Montelame (svoltare a sx)
25,9	1,0	Bivio pista ciclabile (svoltare a sx)
26,3	0,4	Pista ciclabile: a sx bivio per variante acquilino (piccolo guado) e porto di Marano
26,9	0,6	Pista ciclabile: attraversamento SP 148 asfaltata
27,4	0,5	Pista ciclabile: incrocio strada rossa per il porto di Marano, imboccarla svoltando a sx
28,1	0,7	SP 148 - svoltare a dx (fine variante porto di Marano)
28,5	0,4	Abbandonare SP 148 e imboccare carrareccia sulla dx verso Roggia Molinara (TTG)
29,1	0,6	Roggia Molinara - pista ciclabile lungo l'alzaia in terra battuta
29,3	0,2	Pista ciclabile: attraversamento SP 148
29,7	0,4	Pista ciclabile: Centrale Idrovora Bronzini
30,4	0,5	Fine pista ciclabile: imboccare sterrata sulla dx
31,1	0,7	Incrocio con strada che scende da Loreto (svoltare a sx)
31,2	0,1	Sulla sx inizio nuovo tratto di pista ciclabile in terra battuta (indicazione Marretto) inizio variante strada dei mulini di oleggio
34,9	3,7	Pista Ciclabile: Laghetti pesca sportiva ex cava Sabghia (bar)
36,8	1,9	Fine ciclabile: immissione su SS 527 svoltando a sx (attenzione al traffico !!) fine variante Mulini di Oleggio
38,0	1,2	Ponte di Oleggio
38,3	0,3	Passerella sul Canale Industriale e salita del Gaggio
39,1	0,8	Centro Parco Dogana
40,0	0,9	Tornavento

**VM VARIANTE SENTIERO DELLA MADDALENA (MTB)**

0,0	Inizio variante sentiero a sx dell'Alzaia Canale Industriale
0,6	Bivio sul sentiero, proseguire dritti
1,2	Parcheggio al termine della strada per la manifattura Visconti di Modrone
1,3	Ponte in legno sulla roggia
3,2	Attraversamento prati
3,4	Parcheggio termine strada proveniente dalla Maddalena, prendere la carrareccia a sx.
3,6	Sbarra, attraversarla e prendere il sentiero subito a sx, sull'argine
4,5	Innesto con itinerario principale presso la conca di navigazione del Canale Industriale

**SC VARIANTE SENTIERO DEL CANALINO**

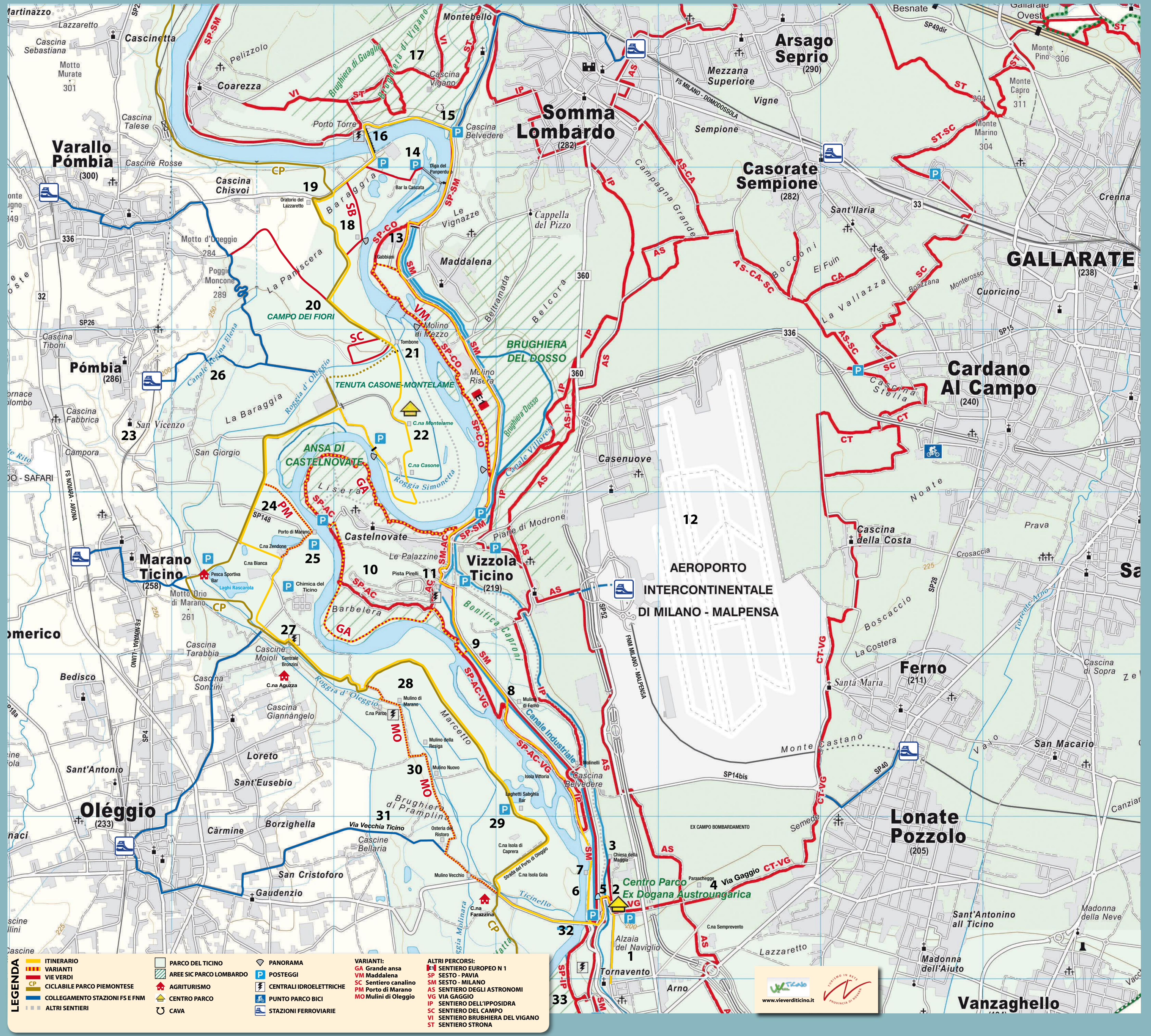
0,0	0,0	Sentiero a sx, prima i scendere la scarpata
0,2	0,2	Cumulii di sassi (attenzione!)
0,4	0,2	Inizio discesa nel canalino (attenzione!)
0,7	0,3	Innesto nella carrareccia (svoltare a sx.)
1,3	0,6	Innesto nell'itinerario principale in località "Tombone"

**PM VARIANTE DELL'AQUALINO E DEL PORTO DI MARANO (MTB)**

0,0	Stradello a sx della ciclabile
0,2	Piccolo guado
0,6	Riva del fiume
0,8	Parcheggio svoltare a dx
1,0	Innesto strada provinciale 48 svoltare a sx
1,2	Bivio Porto di Marano continuare a dx
1,6	Innesto nell'itinerario principale presso Cascina Zendone

**MO VARIANTE STRADA DEI MULINI DI OLEGGIO**

0,0	Inizio della variante rimanendo sulla sterrata proveniente da Marano
0,3	Cascina Parco (svotare prima a dx.e poi subito a sx)
0,6	Mulino di Marano
1,3	Bivio per la sp.527, svoltare a sx
1,5	Mulino della Resiga svoltare a dx
1,8	Mulino Nuovo continuare dritti
3,0	Bivio con l'Osteria del Forno svoltare a sx
3,5	Innesto con strada provinciale 527 svoltare a sx
3,7	Innesto itinerario principale presso Cascina S. Antonio



**LEGENDA**

- ITINERARIO
- VARIANTI
- VIE VERDI
- CP CICLABILE PARCO PIEMONTESE
- COLLEGAMENTO STAZIONI DI FS E FNM
- ALTRI SENTIERI
- PARCO DEL TICINO
- AREE SIC PARCO LOMBARDO
- AGRITURISMO
- CENTRO PARCO
- CAVA
- PANORAMA
- POSTEGGI
- CENTRALI IDROELETTRICHE
- PUNTO PARCO BICI
- STAZIONI FERROVIARIE

**VARIANTI:**

- GA Grande ansa
- VM Maddalena
- SC Sentiero canalino
- PM Porto di Marano
- MO Mulini di Oleggio

**ALTRI PERCORSI:**

- SENTIERO EUROPEO N 1
- SP SESTO - PAVIA
- SM SESTO - MILANO
- AS SENTIERO DEGLI ASTRONOMI
- VG VIA GAGGIO
- IP SENTIERO DELL'IPPOSIDRA
- SC SENTIERO DEL CAMPO
- VI SENTIERO BRUBHIERA DEL VIGANO
- ST SENTIERO STRONA



www.vieverditticino.it

